



UNIVERSITY OF CAMBRIDGE INTERNATIONAL EXAMINATIONS
International General Certificate of Secondary Education

CANDIDATE
NAME

CENTRE
NUMBER

--	--	--	--	--

CANDIDATE
NUMBER

--	--	--	--

FIRST LANGUAGE JAPANESE

0507/03

Paper 3 Continuous Writing

May/June 2008

1 hour 15 minutes

Candidates answer on the Question Paper.

No Additional Materials are required.

READ THESE INSTRUCTIONS FIRST

Write your Centre number, candidate number and name on all the work you hand in.

Write in dark blue or black pen.

Do not use staples, paper clips, highlighters, glue or correction fluid.

DO **NOT** WRITE IN ANY BARCODES.

Write a composition based on **one** of the topics overleaf.

You should write between 600 and 800 characters.

You should pay attention to punctuation, spelling and handwriting.

At the end of the examination, fasten all your work securely together.

All questions in this paper carry equal marks.

受験生への諸注意

提出物全てに、センター番号・受験番号・氏名を記入しなさい。

黒または濃い青色のペンで書くこと。

ホッチキス（ステープラー）やペーパークリップ、蛍光ペン、のり、および修正ペンなどの使用禁止。

バーコードの上には何も書かないこと。

この表紙の裏ページ（2ページ目）に記載された論題から一つを選択し、それについて論じなさい。

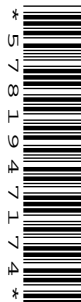
字数は600—800字とする。

誤字や脱字のないよう、また句読点が正確であるように注意し、ていねいに手書きすること。

試験終了時には全ての提出物をまとめ、必要によっては配布されたひもなどでくくりなさい。

全質問の配点は同じです。

This document consists of 4 printed pages.



* 5 7 8 1 9 4 7 1 7 4 *

以下の1～9の題の中から好きなものを一つ選んで、600字～800字程度の文章を解答用紙に書いてください。

- 1 「今日からここで、再出発だな。」そう言って父は大きく深呼吸した。その横顔がなんと頼もしく見えた。（この続きを書きなさい。）
- 2 近頃では結婚する人が少なくなってきました。それについて、自分の意見を述べなさい。その際、理由や根拠を明確にし、説得できるように書きなさい。
- 3 あなたにとって「持続可能な開発」とはどんなものですか。具体的な例をあげてわかりやすく書きなさい。
- 4 「不登校」の原因や、その問題の解決策について考察しなさい。
- 5 未成年の喫煙を防ぐにはどうすれば良いか、具体的な提案を交えて意見を述べなさい。
- 6 「敬老の日」という表現を文中のどこかで使用して文章を書きなさい。
- 7 「一喜一憂」という四字熟語について思うことを書きなさい。
- 8 「コンピュータ・ゲームは健康に悪い」という考え方について、まず肯定か否定かを述べ、自分の意見に説得力を持たせるための根拠とその根拠を支える具体的な例をあげながら、自分の意見を論理的に述べなさい。
- 9 下の写真を見て、物語を自由に書きなさい。どのような視点から書いてもよいです。

